

Siveco

change de logo et accentue son internationalisation

L'éditeur de Coswin 7i – un progiciel de gestion de la maintenance assistée par ordinateur (GMAO) – reçoit ses partenaires du monde entier à Montpellier, lieu d'implantation du centre de sa R&D refait à neuf. Au menu : formation à la dernière version de Coswin 7i et découverte de la nouvelle identité visuelle du groupe.

TEXTE : LA RÉDACTION. PHOTOS : DR.

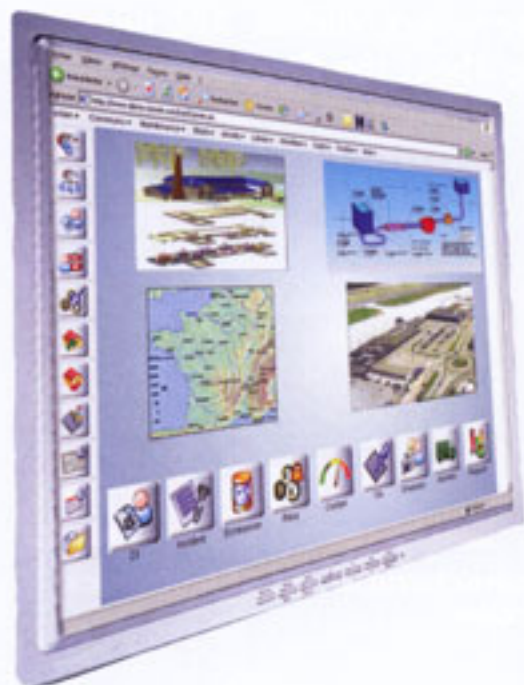
« Nos partenaires sont nos invités pendant une semaine », déclare Koen Beckers, directeur général de Siveco Group. Venus d'une cinquantaine de pays, qu'ils soient prestataires techniques ou commerciaux, ils sont là pour se former à la nouvelle version de Coswin 7i, la 3.4.

L'évolution principale de Coswin 7i est la création du module de « gestion des stocks et des achats ». Koen Beckers affirme qu'« il est immédiatement fonctionnel pour toutes les formes de stockage et d'achats ». En clair, il répond parfaitement aux attentes des professionnels de ces secteurs. « Il leur est si bien adapté que le travail d'intégration de notre progiciel dans le système

d'information des clients finaux est allégé pour les sociétés de services et d'ingénierie informatique. Elles économisent plusieurs semaines de développement. De leur côté, les utilisateurs y adhèrent pleinement, car ils n'ont pas besoin d'un long apprentissage pour se familiariser avec », ajoute Koen Beckers. Pour réussir ce tour de force, les développeurs de Coswin 7i se sont enquis des besoins concrets des professionnels du « stockage et achats » avant de créer un module pour eux. Siveco a d'ailleurs généralisé cette méthode de travail, il y a un an environ, par la création de pôles « métier ». Le directeur général souligne que « cette approche fait la différence avec [ses] concurrents et augmente la valeur ajoutée de [ses] solutions ». C'était notamment le cas de la version 3.3, qui intégrait un module de « gestion des actifs » 100 % Internet.

Parallèlement au lancement de sa dernière version de Coswin 7i, Siveco a engagé une profonde mutation qui s'est traduite par l'arrivée d'un nouveau comité de direction, fin 2007. Pour accompagner sa stratégie et le renouvellement de son

« Notre logiciel Coswin 7i est particulièrement adapté aux besoins des SSI et des utilisateurs. Les premières mettent peu de temps à l'intégrer dans le SI des clients ; ces derniers l'adoptent rapidement car il a été développé pour eux, avec eux. »



Zoom

Précision et accessibilité des données

La possibilité de formater les champs est désormais offerte, limitant ainsi les erreurs de saisie et optimisant la codification et la gestion des données. Il est également possible d'ajouter des filtres sur la plupart des champs de Coswin, permettant aux utilisateurs finaux d'accéder aux données dont ils ont réellement besoin.



Inauguration

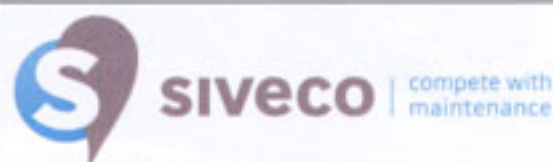


Au centre,
Koen Beckers,
directeur général
du groupe Siveco,
inaugure avec
deux élus
de l'agglomération
montpelliéraine,
le nouveau
Technical Center.



Koen Beckers

*Le nouveau logo, commun à toutes les enseignes du groupe à travers le monde, est accompagné de la baseline : **Compete with maintenance** (pour une maintenance compétitive). La forme du logo conserve la roue, symbole de l'univers de production et figure emblématique de l'Aztèque de Coswin. L'engrenage de la maintenance, symbolisé par deux roues (ou deux ronds), fonctionne de manière optimale lorsqu'il est accompagné d'un accélérateur de performance grâce à un carburant, matérialisé ici par une goutte d'huile qui facilite le fonctionnement du mécanisme.*



ambition, en France et à l'étranger, son logo a évolué. La version revue a été officiellement lancée le 8 octobre 2008 à l'occasion de l'inauguration des nouveaux locaux de son Technical Center, à Montpellier.

• COSWIN 7i SIMPLE COMME UN COUP DE FIL

►► « De nos jours, les utilisateurs veulent se servir d'un logiciel comme ils se serviraient d'un téléphone ou de tout autre dispositif de ce type pour lequel le temps d'utilisation est facturé. Ce qui, pour un logiciel, reviendrait à cliquer sur l'icône via le navigateur d'Internet Explorer ou de Firefox, se connecter à l'application via une page d'authentification et démarrer une session de tra-

vail. Dans l'industrie informatique, la notion d'abonnement ou de paiement en fonction de l'utilisation du logiciel est de plus en plus fréquente. Avec un tel modèle, le poste de travail et le lieu d'activité ne sont plus une contrainte. En outre, il n'y a aucune contrainte sur le stockage de configuration ou de données, de versions, de problèmes de sécurité, ou de virus. Notre technologie Coswin 7i permet de telles solutions. [...] À court terme, si vous pouvez accéder à un naviga-

teur depuis votre appartement (téléphone ou autre), vous pourrez travailler avec toutes les fonctionnalités proposées par Coswin 7i. [...] Nous ne soulignons pas assez l'importance de ce mouvement massif du client-serveur, architecture non-web, vers une architecture 100 % Internet. [...] Cette configuration permet d'accéder aux ordinateurs et bases de données quel que soit l'endroit où l'on se trouve. »
Koen Beckers,
directeur général du
groupe Siveco

Ce nouveau logo, commun à toutes les enseignes du groupe à travers le monde, est accompagné de la baseline : « **Compete with maintenance** » (pour une maintenance compétitive). Sa forme conserve la roue, symbole de l'univers de production et figure emblématique de l'Aztèque de Coswin. L'engrenage de la maintenance, symbolisé par deux roues (ou deux ronds), fonctionne de manière optimale lorsqu'il est accompagné d'un accélérateur de performance grâce à un carburant, matérialisé ici par une goutte d'huile qui facilite le fonctionnement du mécanisme. La roue et la goutte d'huile, ne faisant plus qu'un, donnent naissance au nouveau logo de Siveco. « *Les courbes du logo, avec d'un côté la rondeur et la perfection du cercle et, de l'autre, la forme courbée pointue de la goutte, reflètent les valeurs de cette combinaison qui sont la performance, la solidité et la pertinence* », explique-t-on chez Siveco. Les couleurs qui accompagnent cette nouvelle image de Siveco sont le bleu et le gris : le bleu marque la force de l'innovation de l'entreprise, le gris véhicule la sobriété et le prestige de la nouvelle enseigne. Cette signature traduit l'engagement du groupe dans la maintenance avec, en filigrane, l'exigence de qualité pour les clients. ▲